

# LemaS-Survey I

## Zentrale Ergebnisse im Überblick

LemaS-Survey-Team

Bild: AdobeStock, smolaw11

**LemaS-Survey - 1. Erhebungswelle Winter 2024/25**

## Überblick

### 1. Hintergrund

### 2. Stichprobe

- Rücklauf auf den LemaS-Survey I
- Angaben zur Schule

### 3. Ausgewählte deskriptive Ergebnisse

- Begabungsverständnis
- Netzwerke
- Professionalisierung
- Schulentwicklung

### 4. Ausgewählte Ergebnisse aus den offenen Fragen

### 5. Ausgewählte Ergebnisse zu Zusammenhängen



## **LemaS-Survey I: Zweck und Befragungsgruppen**

### **Quantitative Untersuchung von Implementations- und Transferprozessen**

im Rahmen von jährlich wiederkehrenden Online-Befragungen

- Monitoring und Information:  
Rückmeldungen für Forschungsverbund, Schulen, BMBFSFJ und Länder
- Formative Evaluation:  
Optimierung und (Nach-)Steuerung der Prozesse und Angebote
- Ermittlung von Gelingensbedingungen für Transfer- und Implementationsprozesse

### **Befragung der folgenden Akteursgruppen:**

- Multiplikatorinnen und Multiplikatoren an Schulen der 1. Phase (im Folgenden „Multiplikator:innen“)
- Lehrpersonen an Transferschulen (im Folgenden „Transfer-Lehrpersonen“)
- Schulleitungen von Transferschulen (im Folgenden „Transfer-Schulleitungen“)

## **LemaS-Survey I: Rücklauf**

### **Multiplikator:innen**

- 59 % Rücklauf
- Maximale Stichprobengröße: 298 Personen

### **Transfer-Lehrpersonen**

- 77 % Rücklauf
- Maximale Stichprobengröße: 618 Personen

### **Transfer-Schulleitungen**

- 73 % Rücklauf
- Maximale Stichprobengröße: 471 Personen

## Angaben zur Schule:

Schulart und Größe

### Multiplikator:innen

#### Häufigste Schularten:

- **47 %** Gymnasium ( $n = 129$ )
- **28 %** Grundschule ( $n = 77$ )
- **10 %** Realschule ( $n = 28$ )
- **5 %** Gesamtschule ( $n = 14$ )

#### Durchschnittliche Anzahl

**Schülerinnen und Schüler: 682**

( $SD = 397$ , Minimum 130, Maximum 2.600)

### Transfer-Schulleitungen

#### Häufigste Schularten:

- **41 %** Gymnasium ( $n = 175$ )
- **32 %** Grundschule ( $n = 138$ )
- **9 %** Realschule ( $n = 38$ )
- **4 %** Gesamtschule ( $n = 17$ )

#### Durchschnittliche Anzahl

**Schülerinnen und Schüler: 643**

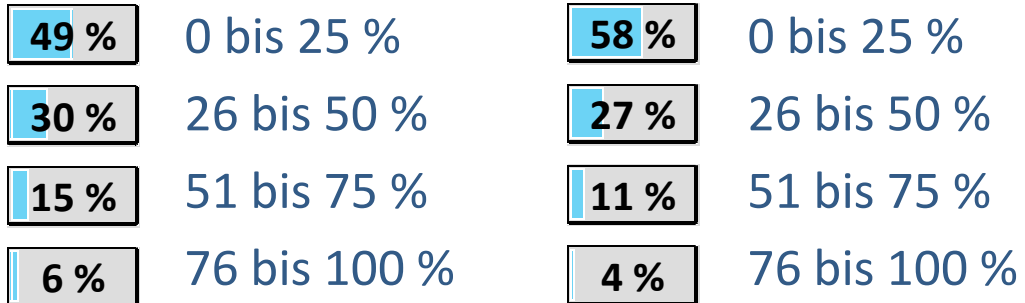
( $SD = 389$ , Minimum 40, Maximum 2.335)

## Angaben zur Schule:

Anteil Schülerinnen und Schüler mit Migrationshintergrund

### Multiplikator:innen

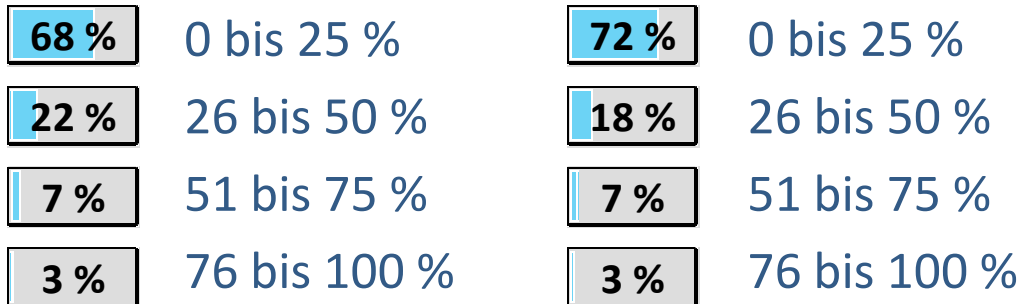
### Transfer-Schulleitungen



## Angaben zur Schule: Anteil Schülerinnen und Schüler aus sozio-ökonomisch benachteiligten Verhältnissen

### Multiplikator:innen

### Transfer-Schulleitungen



## Angaben zur Schule: Lage der Schule:

Einwohnerzahl des Ortes, wo sich die Schule befindet

### Multiplikator:innen

<b>2 %</b>	3.000 oder weniger
<b>21 %</b>	3.001 bis 15.000
<b>16 %</b>	15.001 bis 30.000
<b>14 %</b>	30.001 bis 50.000
<b>13 %</b>	50.001 bis 100.000
<b>17 %</b>	100.001 bis 500.000
<b>18 %</b>	Mehr als 500.000

### Transfer-Schulleitungen

<b>7 %</b>	3.000 oder weniger
<b>25 %</b>	3.001 bis 15.000
<b>16 %</b>	15.001 bis 30.000
<b>12 %</b>	30.001 bis 50.000
<b>8 %</b>	50.001 bis 100.000
<b>15 %</b>	100.001 bis 500.000
<b>18 %</b>	Mehr als 500.000



## Angaben zur Schule: Lage der Schule: Gegend, in der die Schule liegt

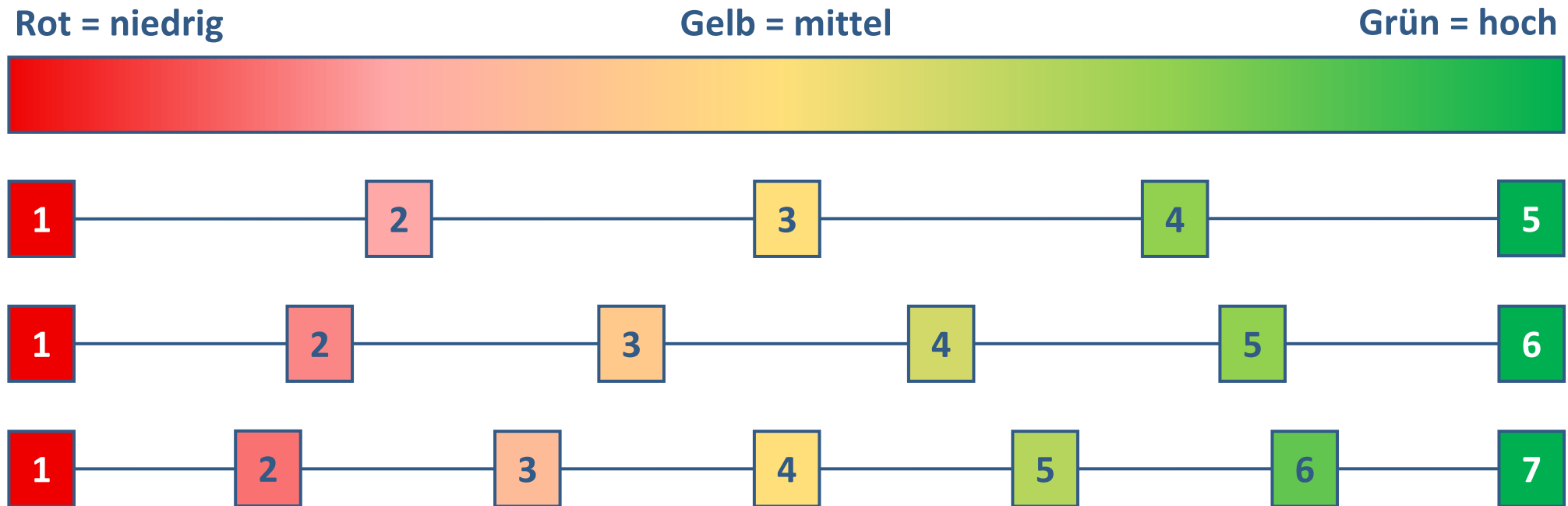
### Multiplikator:innen

4 %	Entlegene, ländliche Gegend
28 %	Kleinstadt oder Dorf
30 %	Mittelgroße oder große Stadt
19 %	Vorstädtisch, Randbezirk eines städtischen Gebiets
20 %	Großstadt, dicht bevölkert

### Transfer-Schulleitungen

7 %	Entlegene, ländliche Gegend
36 %	Kleinstadt oder Dorf
25 %	Mittelgroße oder große Stadt
16 %	Vorstädtisch, Randbezirk eines städtischen Gebiets
17 %	Großstadt, dicht bevölkert

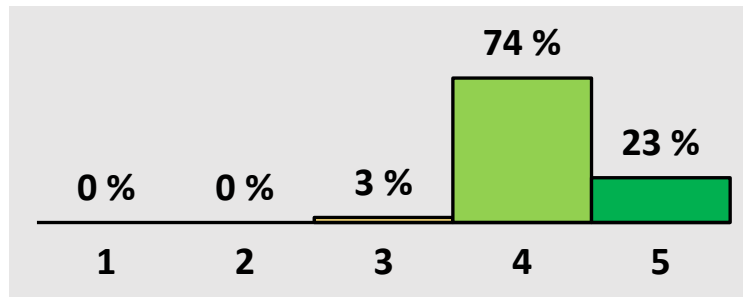
## Farbschema bei der Ergebnisdarstellung



# Inwieweit teilen Multiplikator:innen, Transfer-Lehrpersonen und Transfer-Schulleitungen das LemaS-Begabungsverständnis?

### 3. Ausgewählte deskriptive Ergebnisse: Begabungsverständnis

## Übereinstimmung mit LemaS-Begabungsverständnis

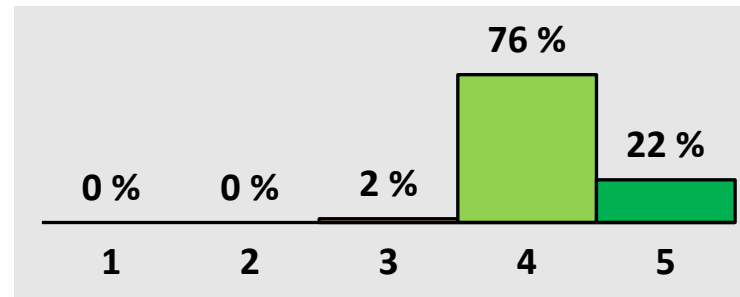


#### [26–36] Multiplikator:innen

1 (nein, ganz und gar nicht)

bis 5 (ja, voll und ganz)

Stichprobe: 269 Multiplikator:innen

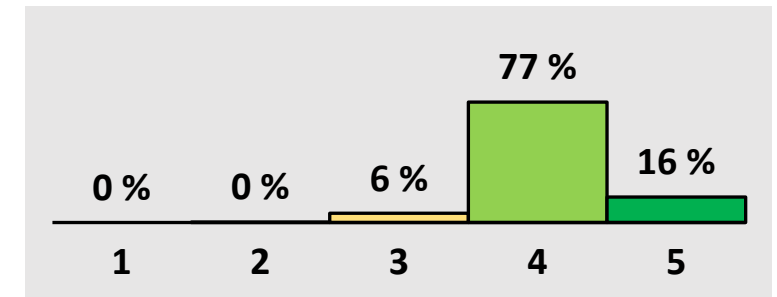


#### [26–36] Schulleitungen

1 (nein, ganz und gar nicht)

bis 5 (ja, voll und ganz)

Stichprobe: 414 Schulleitungen



#### [26–36] Lehrpersonen

1 (nein, ganz und gar nicht)

bis 5 (ja, voll und ganz)

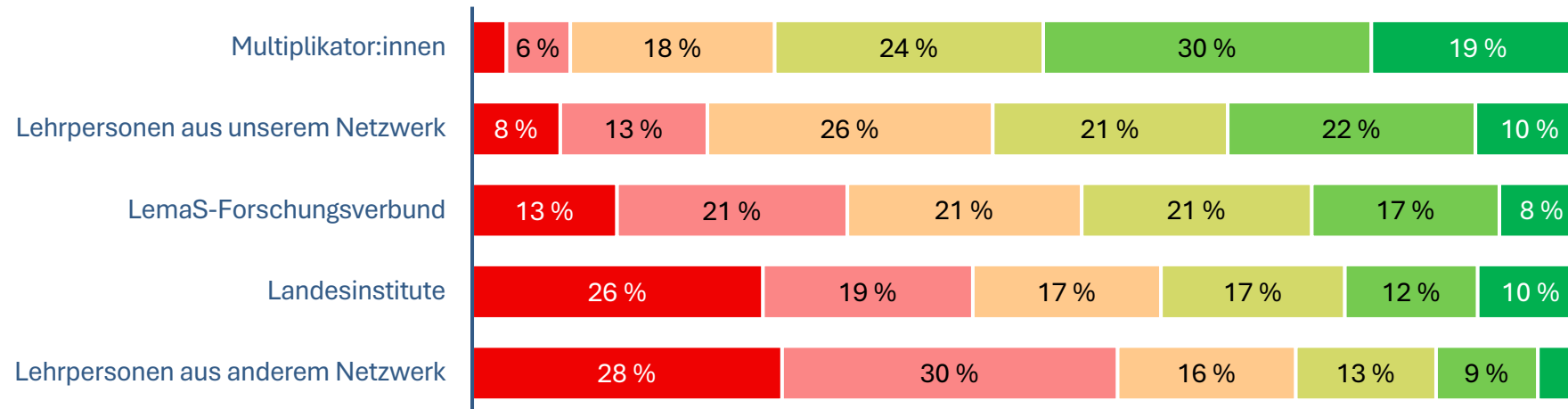
Stichprobe: 537 Lehrpersonen

1 (nein, ganz und gar nicht) bis 5 (ja, voll und ganz)

## **Austausch spielt eine zentrale Rolle für die Lern- und Transferprozesse in LemaS.**

In welchem Umfang haben sich Multiplikator:innen,  
Transfer-Lehrpersonen und Transfer-Schulleitungen im Schuljahr  
2023/2024 mit anderen Akteur:innen der Initiative „Leistung  
macht Schule“ zu Begabungsförderung ausgetauscht?

## Netzwerke: Austausch der Multiplikator:innen

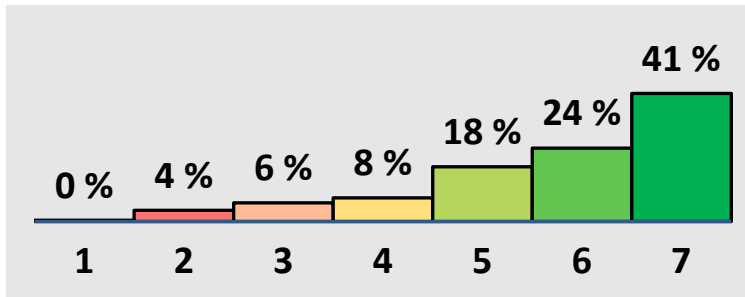


1 (gar nicht) bis 6 (sehr umfangreich)

Stichprobe: 265 Multiplikator:innen

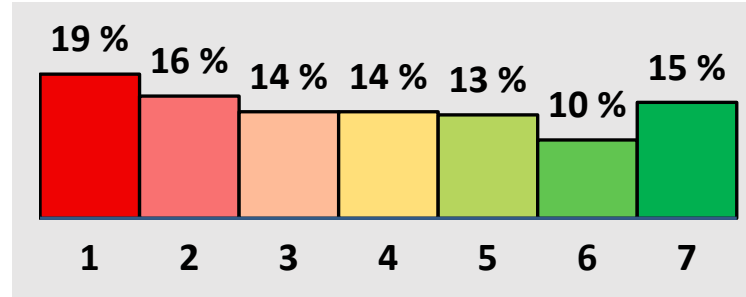
# Was motiviert die Multiplikator:innen aktuell im Hinblick auf ihre Tätigkeit?

## Multiplikator:innen: Motivation für ihre Tätigkeit



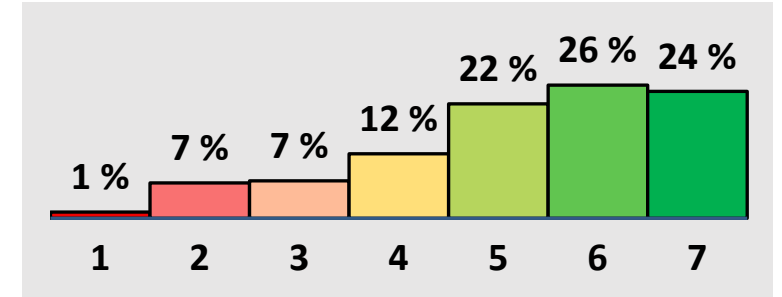
**[82] „Mich motiviert der kollegiale Austausch mit anderen Lehrpersonen.“**

*Stichprobe: 250 Multiplikator:innen*



**[83] „Ich möchte meine Kompetenzen in der Erwachsenenbildung weiterentwickeln.“**

*Stichprobe: 248 Multiplikator:innen*



**[84] „Ich möchte mein Wissen und meine Erfahrungen an andere Lehrpersonen weitergeben.“**

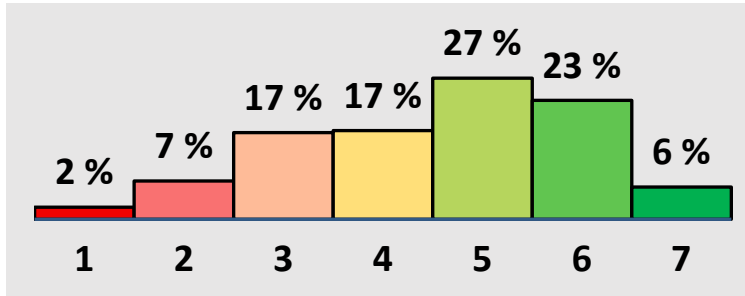
*Stichprobe: 249 Multiplikator:innen*

1 (trifft überhaupt nicht zu) bis 7 (trifft voll und ganz zu)



**Inwieweit trauen sich die Multiplikator:innen zu,  
ihre Aufgaben im Rahmen von LemaS zu erfüllen?**

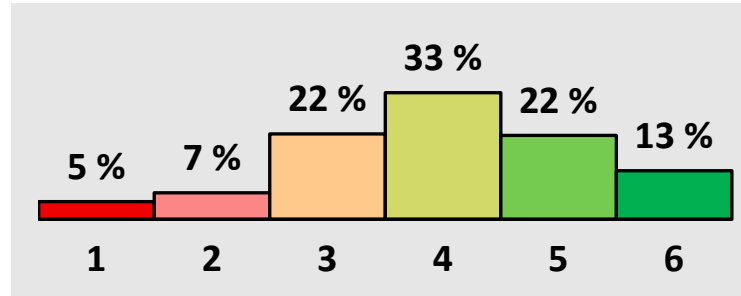
## Multiplikator:innen: Selbsteingeschätzte Befähigung



**[63–80] Multis trauen sich zu, die Transferschulen bedarfsorientiert und adressatengerecht zu begleiten**

1 (stimme überhaupt nicht zu) bis 7 (stimme voll und ganz zu)

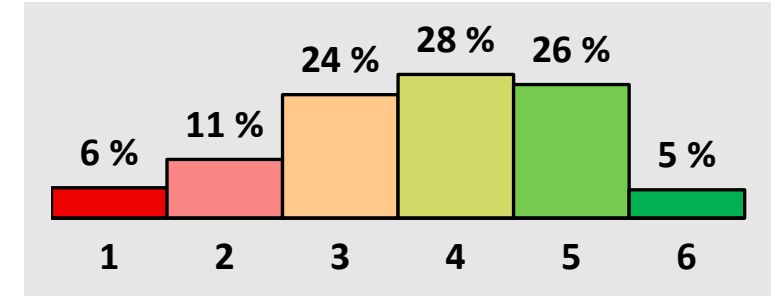
Stichprobe: 257 Multiplikator:innen



**[49–53] Multis trauen sich zu, den LemaS-spezifischen, dynamischen Begabungsbegriff zu vermitteln**

1 (gar nicht) bis 6 (voll und ganz)

Stichprobe: 264 Multiplikator:innen

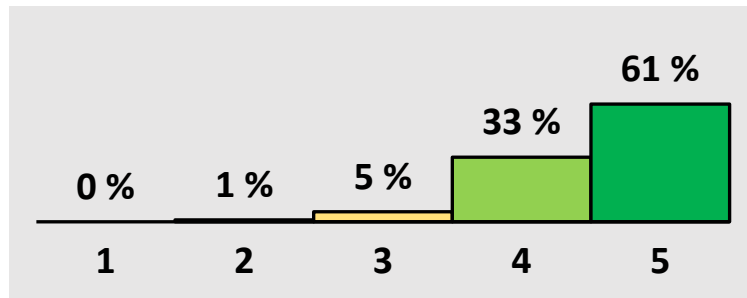


**[54–62] Multis trauen sich zu, Veranstaltungen im Rahmen der Netzwerk-Arbeit an die unterschiedlichen Bedürfnisse der Transferschulen anzupassen**

1 (gar nicht) bis 6 (voll und ganz) Stichprobe: 256 Multiplikator:innen

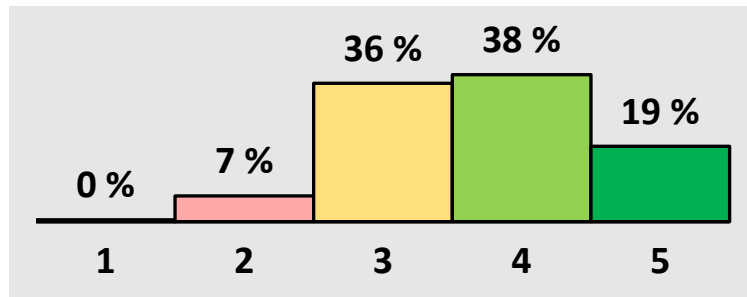
# Inwieweit sind die Transfer-Schulleitungen für das Thema Begabungsförderung sensibilisiert?

## Transfer-Schulleitungen: Sensibilisierung für Begabungsförderung



**[148] „Die Begabungsförderung an unserer Schule ist mir ein besonders wichtiges Anliegen.“**

*Stichprobe: 406 Schulleitungen*



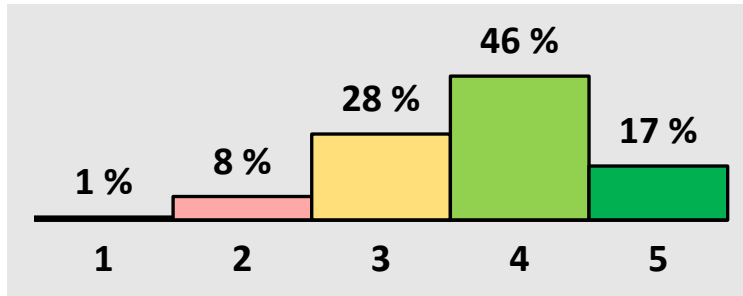
**[149] „Ich verfüge über umfassendes Wissen zum Thema begabungs- und leistungsfördernde Schul- und Unterrichtsentwicklung.“**

*Stichprobe: 407 Schulleitungen*

1 (trifft überhaupt nicht zu) bis 5 (trifft voll und ganz zu)

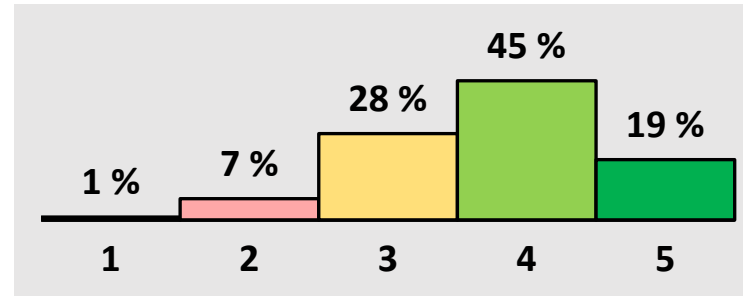
# Wie gut fühlen sich die Transfer-Schulleitungen bezüglich LemaS informiert?

## Informiertheit der Transfer-Schulleitungen bzgl. LemaS



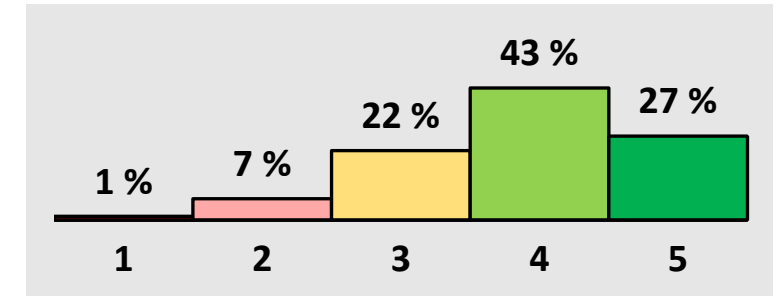
**[143] „Ich fühle mich gut über LemaS informiert“**

*Stichprobe: 408 Schulleitungen*



**[146] „Ich bin sehr gut vertraut mit den Zielen von LemaS.“**

*Stichprobe: 406 Schulleitungen*



**[144] „Mir ist klar, was meine Aufgaben im Rahmen der Umsetzung von LemaS an unserer Schule sind.“**

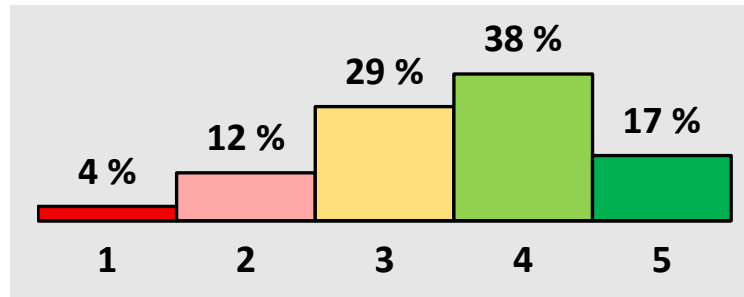
*Stichprobe: 407 Schulleitungen*

1 (trifft überhaupt nicht zu) bis 5 (trifft voll und ganz zu)

**Inwieweit haben die Transferschulen infolge ihrer Teilnahme an LemaS schon konkrete Maßnahmen zur begabungs- und leistungsfördernden Schul- und Unterrichtsentwicklung umgesetzt?**

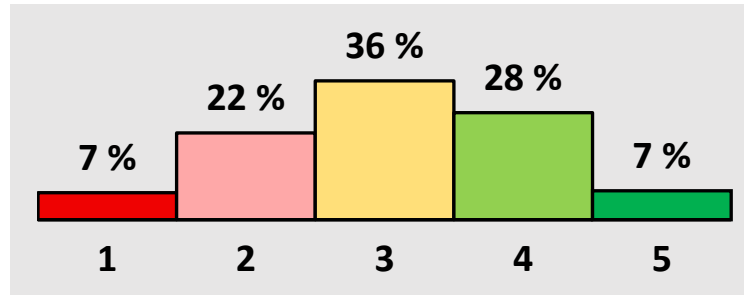
## Schulentwicklungsmaßnahmen infolge von LemaS

„Infolge unserer Teilnahme an LemaS...



**[150] ... haben wir als Schule konkrete Ziele im Hinblick auf begabungs- und leistungsfördernde Schul- und Unterrichtsentwicklung festgeschrieben.“**

*Stichprobe: 405 Schulleitungen*



**[151] ... haben wir schulische Strukturen zum Monitoring der Umsetzung von Zielen zur begabungs- und leistungsfördernden Schul- und Unterrichtsentwicklung geschaffen.“**

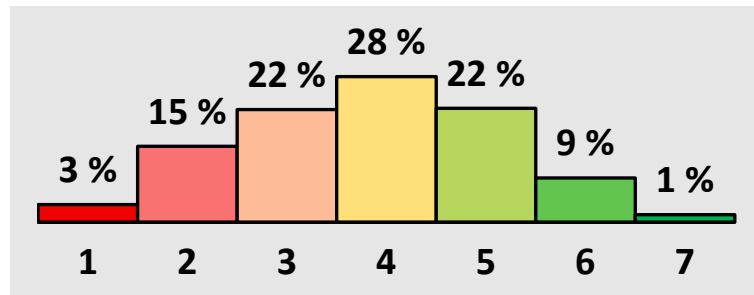
*Stichprobe: 403 Schulleitungen*

1 (trifft überhaupt nicht zu) bis 5 (trifft voll und ganz zu)



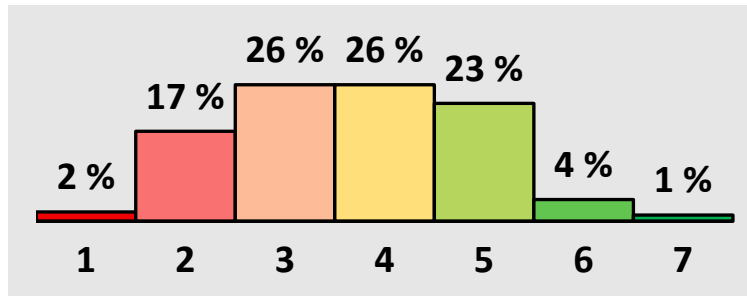
**Inwieweit geben die Transfer-Schulleitungen an,  
dass ihnen die Umsetzung von LemaS in ihrer Schule  
bereits gelungen ist?**

## Umsetzung von LemaS in der Schule: Alle Schulen



**[135–141] Inwieweit Schulleitungen Umsetzung von LemaS an den Transferschulen bereits gelungen ist**  
1 (überhaupt nicht gut) bis 7 (überaus gut)  
*Stichprobe: 409 Schulleitungen*

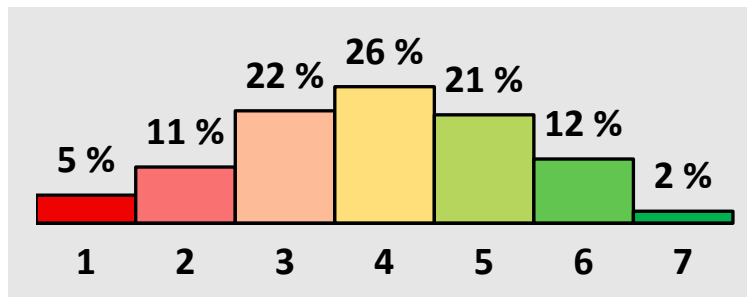
## Umsetzung von LemaS in der Schule: Vergleich Gymnasien und Grundschulen



**Gymnasium: [135–141] Inwieweit Schulleitungen Umsetzung von LemaS an den Transferschulen bereits gelungen ist**

1 (überhaupt nicht gut) bis 7 (überaus gut)

*Stichprobe: 167 Schulleitungen*



**Grundschule: [135–141] Inwieweit Schulleitungen Umsetzung von LemaS an den Transferschulen bereits gelungen ist**

1 (überhaupt nicht gut) bis 7 (überaus gut)

*Stichprobe: 129 Schulleitungen*

1 (trifft überhaupt nicht zu) bis 5 (trifft voll und ganz zu)

**Beschreiben Sie bitte kurz Ihre bisherigen  
Erfahrungen in Ihrem LemaS-Netzwerk**

## Erfahrungen in den LemaS-Netzwerken

### Multiplikator:innen und Lehrpersonen aus Transferschulen

#### Positive Erfahrungen

- hoher Wert des Austauschs, v.a. mit anderen Schulen
- offene und unterstützende Atmosphäre
- Einblick in andere Schulen
- Möglichkeit, voneinander zu lernen, neue Impulse zu erhalten, Materialien auszutauschen

#### Herausforderungen und Unklarheiten

- unklare Erwartungen und Zielsetzungen
- unterschiedliche Zuständigkeiten / Koordination
- strukturelle Herausforderungen (unterschiedliche Schularten; schulische Rahmenbedingungen...)
- Arbeitsaufwand und begrenzte zeitliche Ressourcen

#### Netzwerke als:

- wertvolle Plattformen für Austausch, Professionalisierung und gemeinsame Weiterentwicklung
- Orte der Inspiration und Motivation, des gegenseitigen Lernens und der kollegialen Unterstützung

# Welche Ziele und Erwartungen haben Sie in Bezug auf die Arbeit in Ihrem LemaS-Netzwerk?

## **Erfahrungen in den LemaS-Netzwerken**

### **Multiplikator:innen, Lehrpersonen & Schulleitungen aus Transferschulen**

#### **Zentrale Erwartungen**

- gegenseitiger Austausch von Erfahrungen, Materialien und Konzepten
- Möglichkeit, voneinander zu lernen
- Impulse für eigene Schul- und Unterrichtsentwicklung
- Best-Practice-Beispiele

#### **Kritische Anmerkungen**

- Mangelnde Zeitressourcen
- Organisatorische Rahmenbedingungen

#### **Insgesamt zeigen sich:**

- eine durchweg positive Grundhaltung
- einzelne Hinweise auf organisatorische oder zeitliche Herausforderungen
- bei Lehrpersonen ein Schwerpunkt auf dem kollegialen Austausch
- bei Multiplikator:innen und Schulleitungen verstärkt Multiplikation, Professionalisierung & nachhaltige Schulentwicklung im Blick

# Was verstehen Sie persönlich unter Begabung?



### LemaS-Begabungsverständnis

#### Multiplikator:innen

##### Antworten

- Begabung als Potenzial (48 %)
- Begabung als Anlage (26 %)
- Breites Begabungsverständnis (14 %)
- Begabungsmessung - das Erkennen und Fördern von Begabungen (8 %)

##### Kombinationen und Spannungsfelder

- Begabung als Mischung aus Anlage und Entwicklung
- Begabung nicht automatisch Leistung
- Begabung unter passenden Bedingungen sichtbar

#### Fazit:

- Weitgehende Anschlussfähigkeit und Akzeptanz des LemaS-Begabungsbegriffs unter den Multiplikator:innen
- Förderungskultur, die individuelle Stärken ernst nimmt und weiterentwickeln möchte

### LemaS-Begabungsverständnis

#### Lehrpersonen aus Transferschulen

##### Antworten

- Begabung als Potenzial (53 %)
- Begabung als Anlage (40 %)
- Außergewöhnliche Fähigkeit (11 %)
- Breites Begabungsverständnis (8 %)
- Begabungsmessung - Erkennen und Fördern von Begabungen (4 %)

##### Kombinationen und Spannungsfelder

- Begabung als persönliche Anlage, die gefördert werden muss
- Begabung erst durch Förderung sichtbar
- Begabung nicht gleich Hochbegabung

#### Fazit:

- Weitgehende Anschlussfähigkeit und Akzeptanz des LemaS-Begabungsbegriffs unter den Lehrpersonen
- Hohe Relevanz für ihre pädagogische Praxis

# 5. Ausgewählte Ergebnisse zu Zusammenhängen

## Austausch & selbsteingeschätzte Befähigung: Multiplikator:innen

**Je mehr sich Multiplikator:innen mit Akteuren der Initiative „Leistung macht Schule“ zu Begabungsförderung austauschen, desto eher trauen sie sich zu, ...**

- die Transferschulen bedarfsorientiert und adressatengerecht zu begleiten (sehr starker Zusammenhang:  $r = .58, p < .001$ )
- den LemaS-spezifischen, dynamischen Begabungsbegriff zu vermitteln (sehr starker Zusammenhang:  $r = .43, p < .001$ )
- Veranstaltungen im Rahmen der Netzwerk-Arbeit an die unterschiedlichen Bedürfnisse der Transferschulen anzupassen (sehr starker Zusammenhang:  $r = .49, p < .001$ )

## Austausch & selbsteingeschätzte Befähigung: Transfer-Lehrpersonen

Je mehr sich Lehrpersonen mit Akteuren der Initiative „Leistung macht Schule“ zu Begabungsförderung austauschen, desto eher trauen sie sich zu, ...

- an ihrer Schule Transferprozesse zu implementieren  
(sehr starker Zusammenhang:  $r = .46, p < .001$ )
- in ihrem Unterricht mit dem LemaS-spezifischen, dynamischen Begabungsbegriff zu arbeiten  
(starker Zusammenhang:  $r = .34, p < .001$ )

## Zentrale Ergebnisse: Begabungsförderung ist relevant



### Begabungsförderung hat Priorität

Für rund 94 % der Transfer-Schulleitungen  
ist Begabungsförderung ein (sehr)  
wichtiges Anliegen.<sup>1</sup>



### Dem LemaS-Begabungs- verständnis wird (voll und ganz) zugestimmt

Rund 97 % der Multiplikator:innen<sup>2</sup>  
Rund 94 % der Transfer-Lehrpersonen<sup>2</sup>  
Rund 98 % der Transfer-Schulleitungen<sup>2</sup>



### Umfassendes Wissen zu begabungs- und leistungsfördernde Schul- und Unterrichtsentwicklung

Rund 57 % der Transfer-Schulleitungen<sup>3</sup>

1.) Frage: [148] Inwieweit sind die Transfer-Schulleitungen  
bezüglich Begabungsförderung sensibilisiert?; Skala: 1 (trifft überhaupt nicht  
zu) bis 5 (trifft voll und ganz zu); Hier 4 und 5 dargestellt; Stichprobe: 406  
Schulleitungen

2.) Frage: [26–36] Inwieweit teilen (a) Transfer-Lehrpersonen und (b) Transfer-  
Schul-leitungen das LemaS-Begabungsverständnis?; Skala: 1 (nein, ganz und gar  
nicht) bis 5 (ja, voll und ganz); Hier 4 und 5 dargestellt; Stichprobe: 269  
Multiplikator:innen, 537 Lehrpersonen, 414 Schulleitungen

3.) Aussage: [149] Ich verfüge über umfassendes Wissen zum Thema begabungs- und  
leistungsfördernde Schul- und Unterrichtsentwicklung; Skala: 1 (trifft überhaupt nicht  
zu) bis 5 (trifft voll und ganz zu); Hier 4 und 5 dargestellt; Stichprobe: 407  
Schulleitungen

## Zentrale Ergebnisse: LemaS motiviert, befähigt und wirkt

- **Motivation:** 65 % der Multiplikator:innen motiviert die Zusammenarbeit mit Kolleg:innen.<sup>1</sup>
- **Kooperation:** Bei Multiplikator:innen und Lehrpersonen der Transferschulen wirkt sich eine Zusammenarbeit positiv auf die Entwicklungsprozesse aus.<sup>2</sup> Die eigene (Transfer-)Kompetenz wird höher eingeschätzt.
- **Wirkung:** 55 % der Transfer-Schulleitungen konnten durch LemaS bereits konkrete Ziele für eine leistungsfördernde Schul- und Unterrichtsentwicklung definieren.<sup>3</sup>
- Es gibt **deutliche Unterschiede** zwischen den einzelnen Schulen. Manche Transferschulen haben LemaS bisher sehr erfolgreich umgesetzt, andere eher weniger.<sup>1</sup>

1.) Aussage: [82] „Mich motiviert der kollegiale Austausch mit anderen Lehrpersonen.“ ; Stichprobe: 250 Multiplikator:innen bezüglich Begabungsförderung sensibilisiert?; Skala: 1 (trifft überhaupt nicht zu) bis 7 (trifft voll und ganz zu); Hier 6 und 7 dargestellt. 2.) Je mehr sich Lehrpersonen mit Akteuren der Initiative „Leistung macht Schule“ zu Begabungsförderung austauschen, desto eher trauen sie sich zu, an ihrer Schule Transferprozesse zu implementieren (sehr starker Zusammenhang:  $r = .46$ ,  $p < .001$ ); Stichprobe: 506–517 Transfer-Lehrpersonen; 3.) Aussage: [150] Infolge unserer Teilnahme an LemaS haben wir als Schule konkrete Ziele im Hinblick auf begabungs- und leistungsfördernde Schul- und Unterrichtsentwicklung festgeschrieben.; Stichprobe: 405 Schulleitungen; Skala: 1 (trifft überhaupt nicht zu) bis 5 (trifft voll und ganz zu); Hier dargestellt: 4 und 5. 4.) 1.) [135–141] Inwieweit ist den Schulleitungen die Umsetzung von LemaS an den Transferschulen bereits gelungen?; Skala: 1 (überhaupt nicht gut) bis 7 (überaus gut).; Stichprobe: 409 Schulleitungen.

# Vielen Dank für Ihre Aufmerksamkeit!

Kontakt: [befragung@lemas-forschung.de](mailto:befragung@lemas-forschung.de)